

Segeltörn Holland 2021

Tagesablauf

- Zmorge und anschliessend Segen für den Tag
- Tagesaktionen
 - o Segeln
 - o Weitere mögliche Aktionen, je nach Route und Wetter:
 - Baden auf einer Insel oder vom Schiff aus
 - Trockenliegen bei Ebbe auf einer Sandbank
 - Velo ausleihen
 - o Freizeit
 - o ...
- Ämtli: Jedes Team hat jeden Tag ein anderes Ämtli:
 - o Essen planen, Kochen und Einkaufen
 - o Abwaschen
 - o Putzen Essensraum
 - o Putzen Dusche/WC
 - o Auf- und Abtischen
- abends Schiffsrat:
 - o Anstehendes besprechen, Infos
 - o Austausch
 - o Skipper erklärt manchmal etwas
 - o Den nächsten Tag planen
- Abends Ausgang oder auf dem Schiff



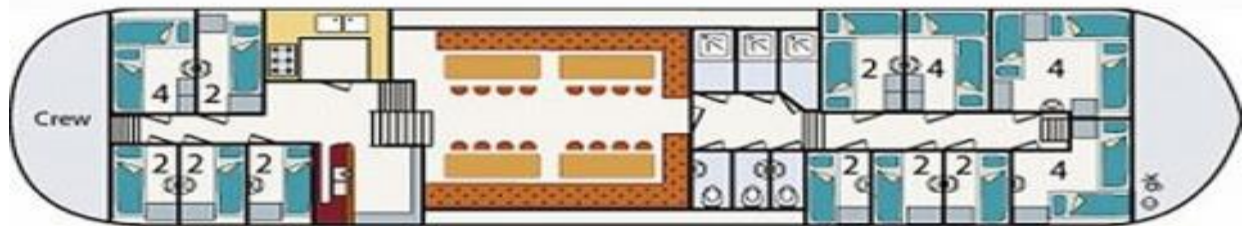
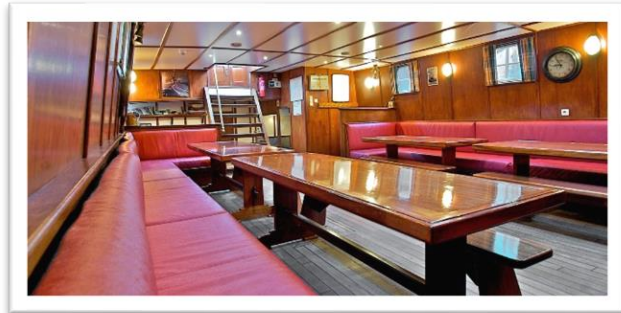
Animationsstelle
kirchl. Jugendarbeit
Rheintal (kath.)
Burgstrasse 6
9445 Rebstein

Bei Fragen bitte gerne
anrufen oder eine SMS,
WhatsApp oder E-Mail
schreiben an:
Uwe Rohloff,
Stellenleiter akj Rheintal,
076 724 12 35,
info@akj-rheintal.ch

unser Schiff in der 2. Sommerferienwoche 2021:

Waddenzee

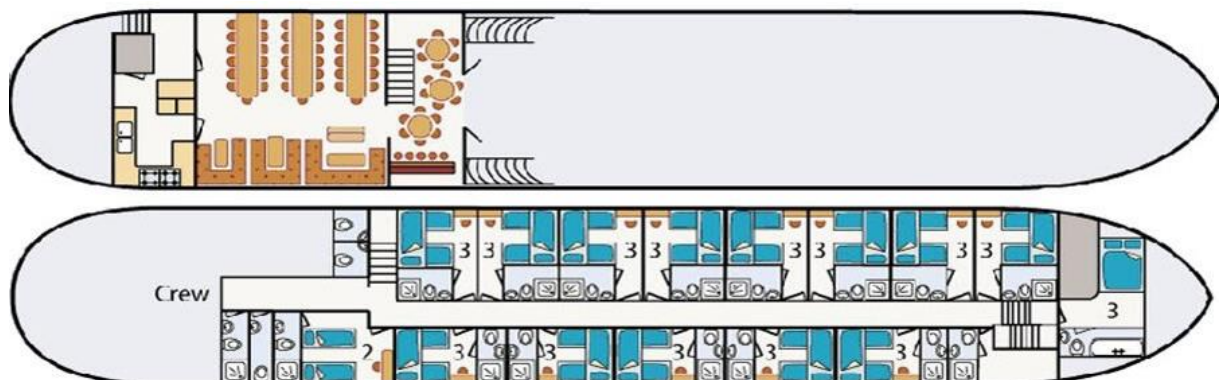
- 2-Bett-Kojen
- 4-Bett-Kojen
- Hafen: Haringen



unser Schiff in der 4. Sommerferienwoche:

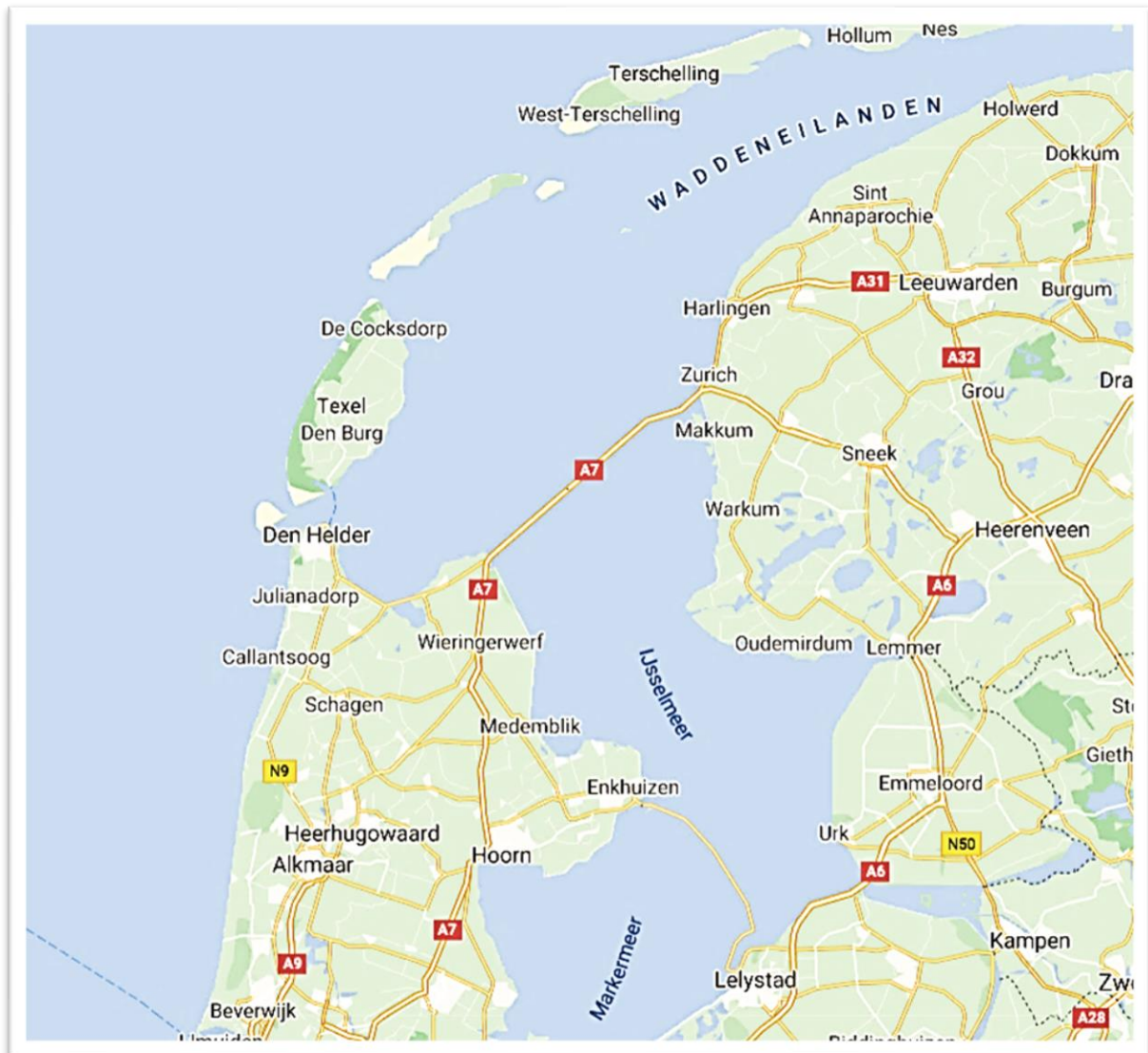
Soeverein

- 3-Bett-Kojen
- Hafen: Lelystad



Segeltörn Holland 2021

Unser Segelgebiet:



schiffsregeln

Segeln

Beim Segeln helfen alle Teilnehmer mit. Gesegelt wird unter der Leitung von Skipper und Matrose. Beim Segeln bitte keinen längeren Aufenthalt in den Kojen.

Ämtli

Die anfallenden Arbeiten werden gleichmässig verteilt. Der Ämtliplan gibt darüber Auskunft. Jedes Team hat jeden Tag ein anderes Ämtli.

Essen

Gutes Essen ist für die Stimmung wichtig. Zu den abgemachten Essenszeiten bitte pünktlich erscheinen. Zum Zmittag gibt es warme Gerichte, die an Deck gegessen werden können, abends eine gemeinsame warme Mahlzeit (keine Fertiggerichte), nach dem Zmorge gibt es einen kurzen Segen für den Tag. Die jeweiligen Kochteams könne selber bestimmen, was sie kochen wollen (in Absprache mit der Leitung).

Ausgang

Bei gemeinsamen Unternehmungen (Ausflüge, Velotour, ...) sind alle dabei. Für den abendlichen freien Ausgang gelten folgende Regeln:

- immer in Gruppen (unter 16 mindestens zu dritt, ab 16 Jahren mindestens zu zweit)
- Die Eltern kreuzen an, ob die Jugendlichen abends ohne erwachsene Begleitung in Ausgang dürfen oder nicht.
- Die Zeiten wann die Jugendlichen abends zurück auf dem Schiff sein müssen sind gestaffelt nach Alter. Da sie auch von der Corona-Situation abhängen, können sie dieses Jahr erst kurzfristig bekanntgegeben werden.
- Die Eltern können mit der Leitung eine Verkürzung für den Ausgang für ihr Kind vereinbaren, aber keine Verlängerung

Schwimmen: Baden nur nach Absprache mit den Leitern und nur zu mehrt. Im Wattenmeer und an den Inseln ist Baden nur an bewachten Stränden erlaubt. An den anderen Stränden ist das Baden wegen der starken Strömung von Ebbe und Flut zu riskant. Baden vom Boot aus ist im Ijsselmeer und im Markermeer in Absprache mit dem Skipper möglich.

Rauchen: Rauchverbot unter Deck. Wenn Eltern wollen, dass die Leitung darauf achtet, dass ihr/e Tochter/Sohn nicht raucht, bitte auf dem Notfallblatt anmerken.

Alkohol: Tagsüber kein Alkoholkonsum. Nach dem Znacht-Essen ist massvoller Alkoholgenuss ab 16 Jahren erlaubt. Auf das Schiff dürfen nur kleine Mengen leichtprozentigen Alkohols mitgenommen werden. Kiffen und starker Alkoholkonsum sind nicht erlaubt, kein Alkoholkonsum auf der Hin- und Rückfahrt.

Sonstiges

- Hafenuhr: ab 22.00 Uhr müssen wir uns auf Deck und im Hafen ruhig verhalten
- Ab 24.00 Uhr nur noch leise im Aufenthaltsraum, ab 1.00 oder 1.30 Uhr Nachtruhe auf dem Schiff
- Nur geschlechtergetrenntes Schlafen
- Anweisungen der Leitungspersonen ist Folge zu leisten

Schiffsrat:

Jeden Tag nach dem Nachtessen trifft sich die ganze Gruppe zum Schiffsrat. Dort können Unklarheiten, Wünsche, Änderungen und Anliegen jeglicher Art besprochen werden. Im Schiffsrat wird auch das Programm für den nächsten Tag geplant. Eure Ideen und Anregungen sind erwünscht.

Segeltörn Holland 2021

Gedankenstütze zum Packen

- Identitätskarte oder Pass
- Taschengeld für Ausgang, persönliche Einkäufe und Verpflegung auf der Carfahrt. Essen und Trinken auf dem Schiff sind im Preis inbegriffen (ausser alkoholische Getränke und Energy-Drinks). Nahrungsmittel-Wünsche können jeweils dem Einkaufsteam mit auf den Weg gegeben werden. Schlafsack
- Toilettenartikel
- Sonnencreme, Sonnenbrille
- Badebekleidung, Badetuch
- Kleidung (wir sind auch auf Deck und segeln, wenn es kalt ist und regnet)
 - o Kleidung für warm und Sonne bis sehr kalt, Wind und Regen
 - o wasserdichte Regenjacke mit Kapuze und Regenhose
 - o Warmer Pullover und warme Jacke
 - o Gummistiefel oder Neoprenschuhe
 - o Schuhe mit Gummisohlen (z.B. Turnschuhe), Schlafbekleidung
- zwei Küchentücher für den Tag, an dem das eigene Team den Abwasch macht
- Dusch-Handtücher
- Verpflegung für die Hinreise
- evtl. Musikinstrumente oder Gesellschaftsspiele

* * *

Wir freuen uns auf den Segeltörn mit Euch zusammen.

Das Leitungsteam

Notfallblatt Rheintaler Segeltörn (Abgabe spätestens Ende Juni)

Die Angaben dienen der Leitung des Segeltörns zur schnellen Entscheidung in Notfallsituationen. Die Angaben werden vertraulich behandelt.

	Teilnehmer	Eltern
Vorname		
Name		
Strasse		
Ort		
Handynummer		
Telefonnummer		

	Kontaktadresse Schweiz während des Segeltörns	Hausarzt
Vorname		
Name		
Strasse		
Ort		
Handynummer		
Telefonnummer		

Unfallversicherung: _____ Krankenkasse: _____

Haftpflichtversicherung: _____

Gönner der Rettungsflugwacht nein ja (Ausweisnummer: _____)

Datum der letzten Wundstarrkrampf-Impfung (Monat/Jahr): _____

Allergien oder chronische Krankheiten des/der Teilnehmenden:

Medikamente (welche, wann, wie oft, wie verabreicht)

Soll die Lagerleitung auf die Medikamenteneinnahme achten? ja nein

weitere Bemerkungen zum Gesundheitszustand:

Kann der/die Teilnehmende schwimmen?

nein Anfänger 300 m 1000 m Rettungsbrevier

Bitte ankreuzen:

mein(e) Tochter/Sohn darf das Schiff tagsüber zu mehr ohne erwachsene Begleitung verlassen, abends nur mit erwachsener Begleitung

mein(e) Tochter/Sohn darf tags und abends zu mehr ohne erwachsene Begleitung das Schiff verlassen

spezielle Zeitangaben oder Aufsichtsangelegenheiten:

Datum: _____

Unterschrift der/des Erziehungsberechtigten: _____



Animationsstelle
kirchliche
Jugendarbeit
Rheintal

Teilnehmerbeitrag

Bitte die 490 Franken Teilnehmerbeitrag bis Mitte Mai einzahlen. Folgende **katholische** Teilnehmer können weniger überweisen, da ihre Kirchgemeinde / Pfarrei den Segeltörn finanziell bezuschusst:

- 390 Franken in:
 - Montlingen-Eichenwies, Kriessern, Kobelwald, Rüthi, Lienz, Oberriet
 - Altstätten-Hinterforst-Eichberg, Rebstein, Marbach, Lüchingen
 - Berneck, Balgach, Heerbrugg, Au, Widnau
- Diepoldsau:
 - 100 Franken Unterstützung für alle kath. Jugendlichen, die einen Antrag beim Kirchverwaltungspräsidenten stellen (E-Mail, Brief oder Tel.). Zusätzlich gibt es noch eine Unterstützung vom Jugendbudget Diepoldsau.
 - Bitte erst bezahlen, wenn ich über den Beitrag des Jugendbudgets informiert habe.

Konto:

Raiffeisenbank Marbach-Rebstein
Kath. Kirchenpflegschaft Rebstein
9445 Rebstein
CH71 8080 8003 8574 2886 6

Zahlungszweck:

Name des Teilnehmers / der Teilnehmerin